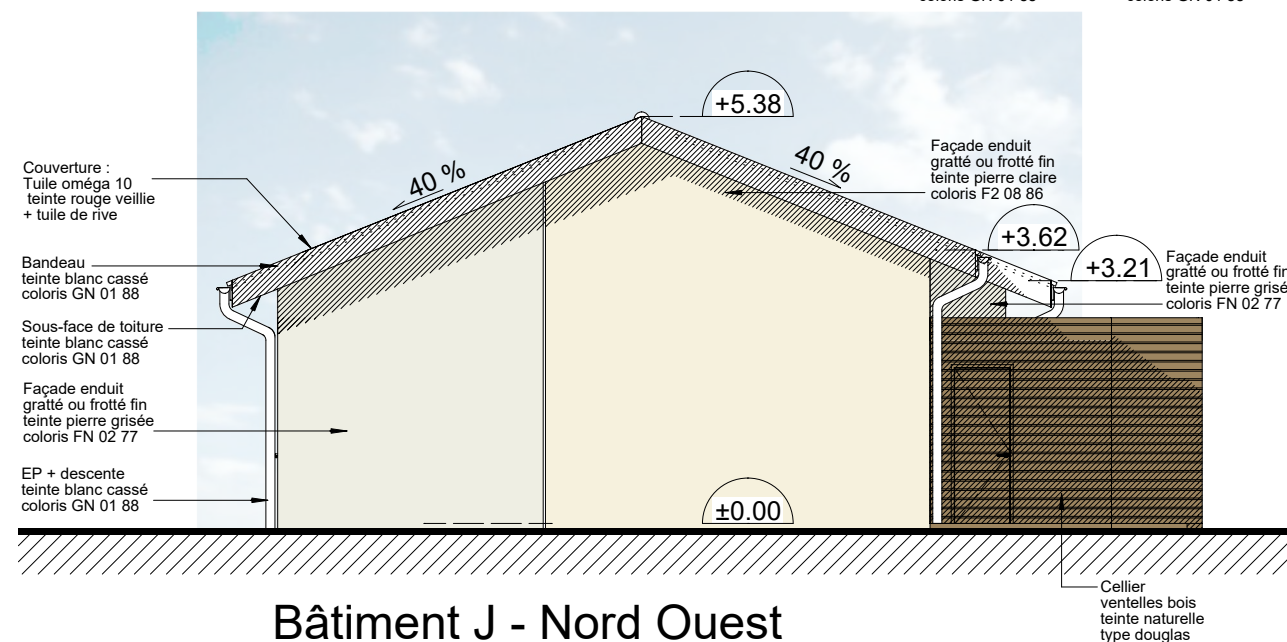
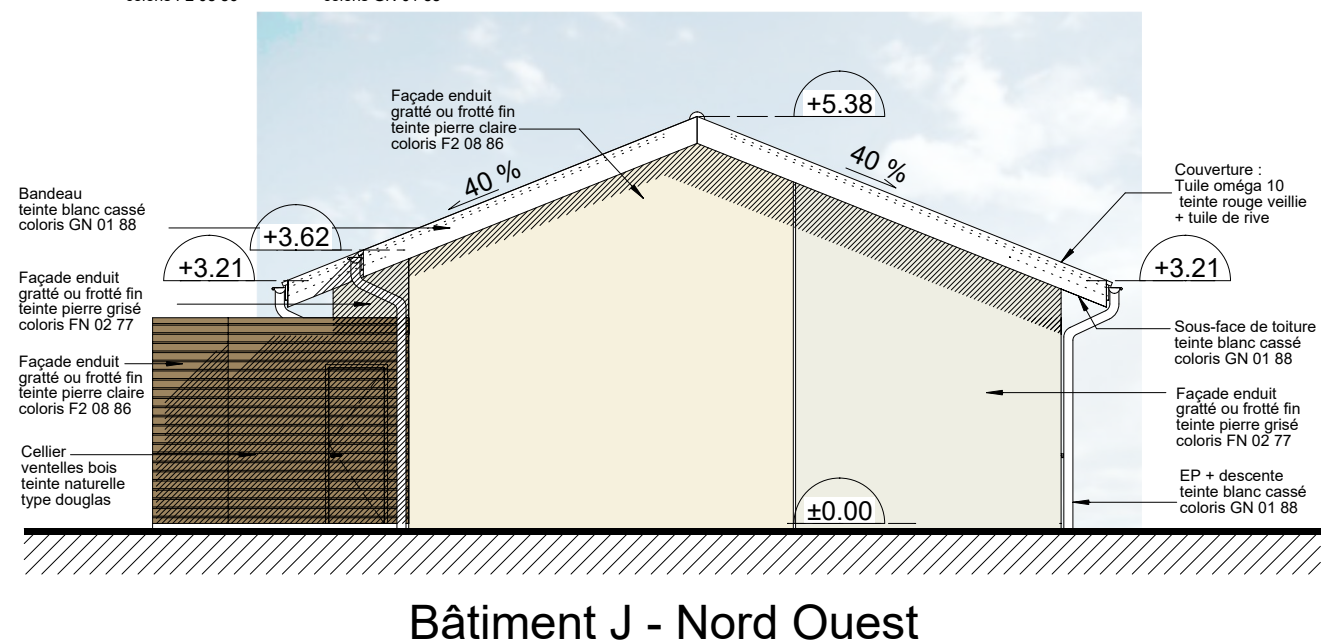


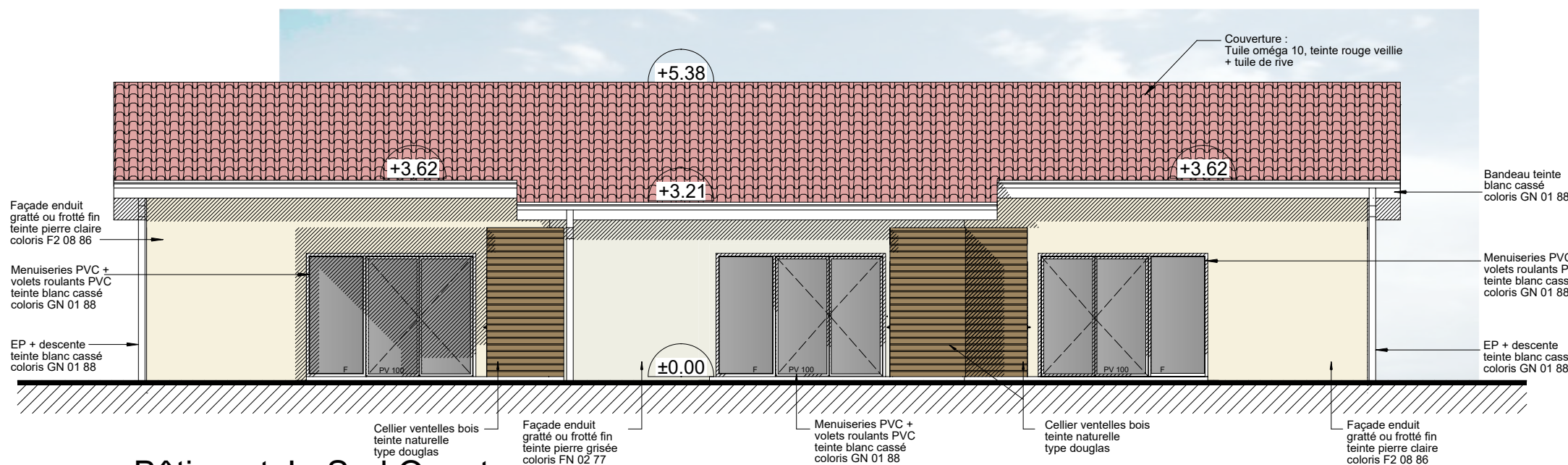
Bâtiment J - Nord Est



Bâtiment J - Nord Ouest



Bâtiment J - Nord Ouest



Bâtiment J - Sud Ouest

Etanchéité à l'air des bâtiments suivant règlement thermique

SYN. - INDICE B - 13/08/2024 - Implantations coffrets suivant plans SPIE et implantations des caniveaux

MARCHE - INDICE A - 15/03/2024